

# VIOLENCIA SEXUAL EN LA INFANCIA (VSI)

## LALOASSOCIACIÓ com a entitat auditora de la protecció infantil

Implantació real de la detecció, revisió de circuits, suport a víctimes i orientació professional per identificar indicis de sospita sense revictimitzar ni contaminar el relat.

**Veure · Escoltar · Registrar · Protegir**

**Compromís amb la protecció davant la VSI, contra l'estigma, el tabú i la ceguesa social.**



# Idea central del projecte



**“El problema és l’ infradetecció. És que el sistema no sempre està preparat per veure-ho, sostenir-ho i protegir sense arribar tard.”**

## **Què proposa LALO**

Convertir la protecció infantil en una pràctica verificable: circuits vius, canals segurs, registre tècnic, coordinació i acompanyament institucional davant indicis de VSI.

## **Què evita**

La improvisació, la desprotecció, la revictimització, la pèrdua de sospites i la resposta tardana.

No s’investiga des de LALO: s’ajuda a mirar, registrar i activar protecció.

# Context i dades clau

Magnitud, infradetecció i cost humà de mirar cap a una altra banda



## Prevalença estimada

Entre el 10% i el 20% de la població hauria patit VSI durant la infància.

## Infradetecció

Una gran part dels casos no arriben a denúncia ni a circuit de protecció.

## Salut mental

El trauma no detectat pot expressar-se en ansietat, depressió, autolesió o desesperança.

## Cost social

Impacte sanitari, educatiu, judicial i social acumulat.

## Lectura LALO

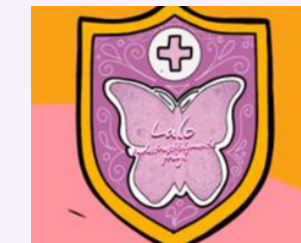
Arribar tard no és neutre: cronifica el dany, multiplica el patiment i augmenta la complexitat de la resposta.

Detectar abans no és només intervenir millor; és evitar anys de dany acumulat.

## Per què és urgent en sanitat i serveis socials?

El CAP, els serveis socials i l'escola són portes d'entrada privilegiades. Quan els professionals estan formats i coordinats, les sospites no es perden i la protecció es pot activar abans.

# Compromís davant la VSI, el tabú i l'estigma



## Contra l'estigma

La víctima no és el problema. El problema és el silenci que l'aïlla, el sistema que no sap llegir el dany i la cultura que encara dubta abans de protegir.

## Contra el tabú

Parlar de VSI no sexualitza la infància: la protegeix. El tabú només beneficia la violència i als agressors deixan els nens, nenes i adolescents sols amb allò que no poden explicar.

## Posicionament LALO

Una institució protectora no espera certeses impossibles. Observa, registra, comparteix la informació imprescindible i activa protecció des de la responsabilitat legal, ètica i humana.

# LALOASSOCIACIÓ: auditoria, suport i millora de la detecció



## Com a entitat auditora

- Revisa si el protocol és real o només formal.
- Analitza rols, temps, registre, custòdia i derivació.
- Detecta punts febles del circuit i proposa millores.

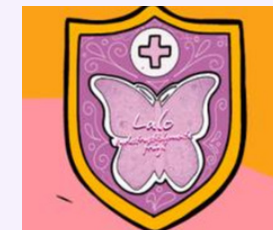
## Com a suport a víctimes

- Acompanya sense substituir serveis públics
- Ajuda a sostenir la resposta institucional.
- Promou un tracte no revictimitzant i informat en trauma.

## Com a suport professional

- Ofereix criteris per llegir indicis.
- Dona pautes per registrar sospites.
- Ajuda a confirmar si hi ha indicis raonables per activar protecció, sense fer investigació forense.

# Què falla quan la protecció no està implantada



## No es llegeixen les senyals

Els indicis es confonen amb “conducta”, “crida d’atenció”, “conflicte familiar” o “fase evolutiva”.

## No hi ha traçabilitat

La sospita es comenta, es desplaça o es deixa per a més endavant, però no queda documentada de forma útil.

## No hi ha circuit coordinat

El protocol existeix, però no és conegut, entrenat ni practicat pel conjunt de l’equip.

**La ceguesa institucional comença abans del jutjat: comença quan l’entorn no sap veure, no sap escoltar, no sap registrar o no sap activar protecció.**

# La detecció comença amb seguretat



## Abans de preguntar

El primer indicador és relacional: el menor necessita sentir que l'adult no el jutjarà, no l'espantarà i no l'obligarà a explicar més del que pot sostenir.

## Com es crea seguretat

To calmat, mirada present, llenguatge senzill, ritme lent i actitud de disponibilitat. La protecció comença en el acompanyament del professional.

## Idea força

Si no se sent segur, no parlarà. I si parla en un espai insegur, pot tancar-se, confondre's o sentir-se culpable, retractar-se de la seva explicació. La seguretat és condició clínica, ètica i protectora.

# Mirar fi i escoltar atentament



## Mirar fi

Canvis de conducta, evitacions, hipervigilància, bloquejos, regressions, somatitzacions o reaccions davant una persona concreta. No són prova, però poden ser senyal.

## Escoltar sense dirigir

No completar frases, no introduir paraules adultes, no suggerir respostes. Preguntar només el necessari per protegir i derivar.

## Llegir el no verbal

Silencis, canvis de to, mirada baixa, riu incongruent, cos rígid, tremolor o congelació. El cos també informa, però cal registrar sense interpretar.

**Detectar no és diagnosticar. Detectar és saber quan una sospita mereix ser protegida.**

# Quan un menor ho explica: acollir amb serenitat



## La primera resposta pot protegir o tancar

Quan un menor revela o deixa entreveure alguna cosa, la reacció professional ha de ser serena, contenidora i sense sorpresa excessiva. L'objectiu és que no se senti culpable ni qüestionat.

## Frases protectores

“Gràcies per explicar-m’ho.”

“Has fet bé de dir-ho.”

“No és culpa teva.”

“Farem el necessari per ajudar-te i protegir-te.”

## No prometre secret absolut

Cal transmetre confiança sense dir que es guardarà tot en secret. En protecció infantil, algunes informacions s’han de compartir amb les persones adequades per poder protegir.

# El secret: mecanisme de control i aïllament



## Com pot aparèixer

“No ho puc dir.”  
“És un secret.”  
“Em ficaré en problemes.”  
“No m’agradaria que ho sabessin.”  
Canvis bruscos quan entra o surt un adult.

## Com abordar-ho

No forçar.  
No pressionar.  
No exigir detalls.  
Obrir un espai segur: “Hi ha secrets que fan mal i no s’han de portar sol/a”.

## Frase LALO

El secret no protegeix el nen.

Protegeix la violència.

# Registre tècnic: convertir la sospita en protecció



## Què registrar

- Data i hora
- Professional present
- Context de la consulta
- Conducta observada
- Frases literals entre cometes
- Llenguatge no verbal
- Acció activada i derivació

## Què evitar

- Diagnosticar
- Interpretar com a certesa
- Escriure judicis
- Fer preguntes dirigides
- Demanar relats repetits
- Avisar sense circuit si pot augmentar el risc

## Idea força

Sense registre no hi ha traçabilitat.  
Sense traçabilitat, la protecció queda debilitada.

# LOPIVI en l'àmbit sanitari i social



## Canvi fonamental

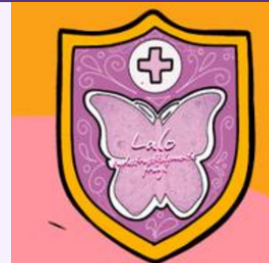
No cal confirmar una violència per actuar. Davant una sospita raonable, el deure professional és protegir, comunicar i activar el circuit corresponent.

## No investigar ≠ no actuar

El CAP o serveis socials no fan investigació judicial. Però sí tenen responsabilitat en la detecció, el registre, la comunicació i la derivació segura.

# Sense judici: llegir, registrar i protegir

Quan la sospita apareix en l'àmbit familiar o en comentaris aparentment petits



## No judici davant la sospita familiar

No correspon al professional decidir si una família “diu la veritat” o si el relat és prou greu. Correspon escoltar sense prejudici, evitar la minimització i registrar allò que apareix com a possible indicador.

## Qualsevol comentari pot ser una porta d'entrada

Una frase, un canvi de conducta, una por nova, una evitació o un relat indirecte poden constituir una sospita. La bona pràctica és deixar-ne constància objectiva i consultar abans de descartar.

## Registrar

Frase literal, context, data, professional present, conducta observada i actuació feta. Sense judicis ni conclusions tancades.

## Consultar LALO quan calgui

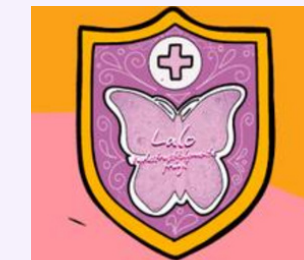
Quan hi ha dubtes sobre la gravetat, la lectura d'indicis o la qualitat del registre, LALO pot orientar i reforçar la resposta protectora sense substituir el circuit oficial.

## Protegir

Consultar no és exagerar. És evitar que una sospita es perdi, ordenar la traçabilitat i ajudar el sistema a actuar amb responsabilitat.

**No jutjar no és mirar menys: és mirar millor, registrar amb rigor i activar protecció sense dany afegit.**

# Traçabilitat i coordinació: circuit mínim



## 1. Observar

Senyals, canvis i context.

## 2. Registrar

Literalitat i objectivitat.

## 3. Comunicar

Referent intern / equip.

## 4. Activar

Protocol i recursos.

## 5. Coordinar

CAP, SS, escola, salut mental.

## 6. Seguir

Retorn i protecció sostinguda.

## Funció de LALO en el circuit

Auditar si la ruta és real, detectar buits de coordinació, formar professionals, facilitar plantilles i sostenir una cultura protectora que no deixi el menor sol entre institucions.

# Pornificació, ciberviolència i detecció



## Què està canviant

La violència sexual també circula per pantalles: grooming, coerció, sexting no consentit, exposició precoç a pornografia i normalització de pràctiques violentes.

## Què cal preguntar sense suggerir

“Hi ha algú que t’escriu i et fa sentir incòmode/a?”  
“Algú t’ha demanat fotos o secrets?”  
“Hi ha alguna cosa al mòbil que et faci por o vergonya?”

## Frase LALO

Quan el porno arriba abans que l’educació, la infància aprèn violència abans que consentiment.

# Salut mental i patiment extrem



## Conseqüències possibles

Els efectes poden ser molt greus i variar segons la freqüència, la durada, la proximitat i la figura abusadora. També influeixen la resposta familiar, institucional i terapèutica.

## Manifestacions

Ansietat, depressió, autolesió, bloqueig, dissociació, regressions, somatitzacions, conductes de risc o desesperança.

## Lectura LALO

La detecció precoç de la VSI també és prevenció del patiment extrem. No tot malestar té el mateix origen, però un sistema protector no deixa fora cap possibilitat de violència.

# Formació i entrenament: ètica aplicada



**La formació en detecció primerenca no és un complement. És el que permet que la protecció sigui ètica, humana, competent i realment protectora.**

## **Més ètica**

Redueix la improvisació i evita el dany afegit. Protegir no és actuar per intuïció, sinó amb criteri i responsabilitat.

## **Més humana**

Ajuda a acollir sense espantar, escoltar sense pressionar i sostenir sense envair.

## **Més competent**

Millora la lectura d'indicis, el registre i l'activació coordinada dels recursos.



# Full guia per a professionals

Quatre verbs per no perdre cap sospita



## MIRAR

Què no encaixa?  
Canvis, evitacions, pors,  
silencis, somatitzacions,  
reaccions davant persones o  
llocs.

## ESCOLTAR

Què diu i què no pot dir?  
No dirigir. No completar. No  
pressionar. Acollir amb  
serenitat.

## REGISTRAR

Frases literals, context,  
conducta observada, no verbal i  
acció activada. Sense judicis ni  
diagnòstics.

## ACTUAR

Comunicar al referent, activar  
circuit i coordinar. La sospita  
raonable no s'aparca.

**Sempre: acollir · agrair · validar · protegir. Mai: interrogar · dirigir · minimitzar · prometre secret absolut.**

# Plantilles de preguntes segures

No suggeridores, orientades a seguretat i benestar



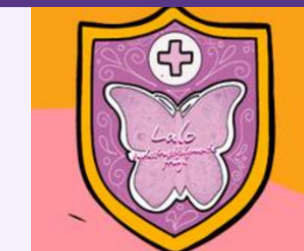
## Amb infants i adolescents

- Com et sents últimament?
- Hi ha alguna cosa que et preocupa?
- Et sents segur/a a casa, a l'escola i amb les persones del teu entorn?
- Hi ha algú que et faci sentir incòmode/a o amb por?
- Quan alguna cosa et fa mal o et preocupa, a qui li ho pots explicar?
- Hi ha algun secret que et pesi o et faci sentir malament?

## Amb famílies

- Heu observat canvis recents en conducta, son, alimentació o estat d'ànim?
- Hi ha rebuig a persones, llocs o situacions concretes?
- Ha expressat por, vergonya o culpa sense una causa clara?
- Hi ha canvis relacionats amb el mòbil, xarxes o missatges?
- Hi ha alguna frase, joc o dibuix que us hagi preocupat?

# Plantilla de registre d'indicis de sospita



<b>Data / hora</b>	Moment exacte de detecció o relat.
<b>Context</b>	Consulta, escola, serveis socials, urgències, entrevista familiar.
<b>Frase literal</b>	Paraules textuals del menor entre cometes.
<b>Conducta observada</b>	Plor, bloqueig, evitació, canvi de to, rigidesa, silenci.
<b>Persona present</b>	Qui era a la sala i com reaccionava el menor.
<b>Acció activada</b>	Referent intern, serveis socials, salut mental, urgències, circuit protecció.

**Objectiu: deixar una traça clara, protegida i útil perquè la sospita no es perdi i el circuit pugui actuar sense repetir entrevistes innecessàries.**

**La protecció no depèn que el menor ho expliqui tot.**

**Depèn que el sistema estigui preparat per veure,  
escoltar i actuar a temps.**

**LALOASSOCIACIÓ · Verificació de la protecció infantil · Suport a víctimes · Formació  
i auditoria de circuits de protecció**



# Bibliografia i fonts de referència

Enllaços per ampliar i defensar la proposta



- LALOASSOCIACIO.ORG   laloassociacio@gmail.com
- Ley Orgánica 8/2021 (LOPVI) – BOE: <https://www.boe.es/buscar/act.php?id=BOE-A-2021-9347>
- Ministerio de Sanidad. Protocolo común de actuación sanitaria frente a la violencia en la infancia y adolescencia: <https://www.sanidad.gob.es>
- Departament de Salut. Protocol d'actuació davant maltractaments en infància i adolescència en l'àmbit de la salut: <https://scientiasalut.gencat.cat>
- Departament de Drets Socials. Protocol Marc de maltractaments greus i abusos sexuals a infants i adolescents: <https://dretssocials.gencat.cat>
- Save the Children. Ojos que no quieren ver: <https://www.savethechildren.es>
- Educo + Universitat Pontificia Comillas. ¿Cuánto cuesta mirar hacia otro lado?: <https://www.educo.org>
- Saprea. Prevenció de l'abús sexual infantil: <https://saprea.org/es/prevenir>
- Brave Movement. Recursos i guia de supervivents: <https://www.bravemovement.org/es/resources>
- ANAR. Telèfon i xat d'ajuda: <https://www.anar.org>